



V. STERN



# Rollenoffset.

Richtlinien zur Datenanlieferung





## Berliner Broadsheet (Vollformat)

### Einzelseite

Seitenformat: 315 x 470 mm

Satzspiegel: 285 x 440 mm

(Endfalz: 315 x 235 mm)



### Panoramaseite

Seitenformat: 630 x 470 mm

Satzspiegel: 600 x 440 mm



### Super Size Panorama

Seitenformat (offen): 1235 x 470 mm

Seitenformat (geschlossen): 315 x 470 mm

Satzspiegel A: 605 x 440 mm

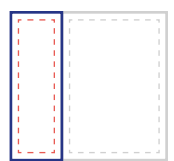
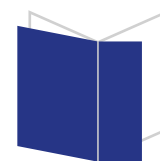
Satzspiegel B: 290 x 440 mm



### Halfcover

Seitenformat: 157,5 mm x 470 mm

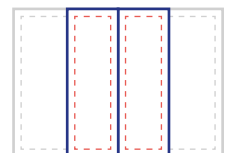
Satzspiegel: 142,5 mm x 440 mm



### Flying Page

Seitenformat: 157,5 mm x 470 mm

Satzspiegel: 142,5 mm x 440 mm





## Berliner Tabloid (Halbformat)

### Einzelseite

Seitenformat: 235 x 312 mm

Satzspiegel: 210 x 285 mm

(Weißraum im Bund muss nicht eingehalten werden)





## Datenerstellung

---

### Schriften

- müssen im PDF eingebettet sein
  - Schriftgrad nicht kleiner als 6 pt.
  - Fließtexte: einfarbig schwarz, ohne Buntfarben
  - Negativschrift unter 8 pt. vermeiden
- 

### Linien

- Mindeststärke: 0,2 pt.
- 

### Bilder & Auflösung

- Farbbilder mit Hilfe des passenden ICC-Profiles in CMYK konvertieren
  - Auflösung von Graustufen- und 4C-Bildern: mind. 240 dpi
  - Auflösung von Strichgrafiken: mind. 600 dpi, optimal 1200 dpi
  - max. Farbauftrag: 240 %
  - Duplex-, RGB- und LAB-Bilder, sowie Bilder mit indizierten Farben, können Farbabweichungen verursachen
- 

### Farben

- nur Prozessfarben (Cyan, Magenta, Yellow, Black), keine Sonderfarben
  - Gesamtfarbauftrag: max. 240 %
- 

### Profile

Um ein gutes Druckergebnis zu erhalten, empfehlen wir die Verwendung der ICC-Farbprofile. Kostenloser Download unter [www.wan-ifra.org](http://www.wan-ifra.org)

- Farbprofil: ISOnewspaper26v4.icc
- Graustufenprofil: ISOnewspaper26v4\_gr.icc





---

## Marken/Druckzeichen

- keine Schnitt- oder Passermarken, Messbalken, Dateinformationen oder dergleichen im PDF anlegen

---

## PDF-Erstellung

- PDF 1.3, optimal PDF 1.5
- Einzelseiten je in einem separaten PDF oder alle Einzelseiten innerhalb eines PDFs
- Daten so benennen, dass sie sich eindeutig dem jeweiligen Auftrag zuordnen lassen
- Korrekturseiten sollten zusätzlich gekennzeichnet sein (z.B. K\_1, \_neu etc....)



---

## Datenlieferung

### E-Mail

Senden Sie Ihre Daten per E-Mail an:

[ctp@vonsternsdruckerei.de](mailto:ctp@vonsternsdruckerei.de)

[prepress@vonsternsdruckerei.de](mailto:prepress@vonsternsdruckerei.de)

---

### FTP-Server

Zugangsdaten erhalten Sie nach Erteilung des Auftrages.

Auf Wunsch richten wir Ihnen einen individuellen Zugang auf unserem FTP-Server ein.

---

### Online-Dienste

Gerne können Sie uns auch schnell und einfach Ihre Daten per WeTransfer oder Dropbox-Link zur Verfügung stellen.

---

### Farbverbindliche Proofs

Profilname: ISOnewspaper26v4.icc

- muss gemäß der Standardvorgaben der ISO12647-3 erstellt werden, sonst gilt er nicht als farbverbindlich
- vorhandene Proofs bitte mitliefern, da uns diese als Farbmuster dienen





---

## Kontrolle & Korrektur

Wir prüfen die erhaltenen Daten auf Druckfähigkeit und geben Ihnen anschließend ein entsprechendes Feedback. Sind Korrekturen erforderlich, erhalten wir von Ihnen neue PDF-Dateien der betreffenden Seiten. Diese sollten zusätzlich gekennzeichnet sein (z.B. K\_1, \_neu etc....)



---

## Drucktechnische Aspekte

### Druckverfahren

Wir drucken im Rollenoffset (Coldset).

---

### Rasterweite

- 48er-Raster (gängige Produktion)
- 54er-Raster (Sonderproduktion)

---

### Farbprofilierung

- ISO 12647 nach PSO ISOnewspaper26v4

---

### Druckfarben

- 4C-Euroskala

